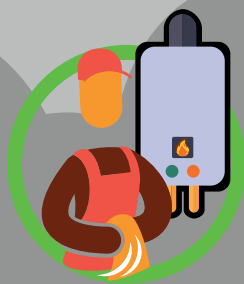




SE CHAUFFER SANS RISQUE



BON **ENTRETIEN**
DES CHAUDIÈRES



AÉRER 10 MINUTES
PAR JOUR



PAS DE CHAUFFAGE
IMPROVISÉ



PAS DE CHAUFFAGE
D'APPOINT
TROP LONGTEMPS



NE PAS BOUCHER
LES AÉRATIONS

LE MONOXYDE DE CARBONE EST UN GAZ INODORE, INVISIBLE ET TOXIQUE.
Pour éviter les accidents parfois mortels,
respecter le mode d'emploi des appareils de chauffage.

En cas de **symptômes**



VERTIGE



NAUSÉE



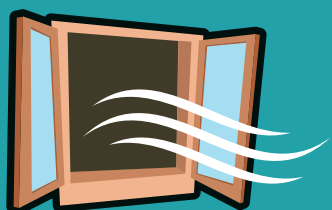
MAUX DE TÊTE



FATIGUE



Ayez les **bons réflexes**



Aérer
le logement



Arrêter
le chauffage



Sortir du logement
ou du bâtiment



Appelez les secours

15 Les urgences

18 Les pompiers



114 Pour les malentendants



Attendre l'autorisation
des pompiers
ou du chauffagiste
pour y retourner